

200

pcs cold white / warm white LEDs
db hidegfehér / melegfehér LED
ks studených bielych / teplých bielych LED
buc LED-uri albe, lumină rece / lumină caldă
kom. hladnobelih / toplobelih LED dioda
komada hladne bijele / tople bijele LED



SOMOGYI ELEKTRONIC®
— since 1981 —



LED CONNECTABLE LIGHT CHAIN • LED-ES SOROLHATÓ FÉNYFÜZÉR • SPOJOVATELÝ LED SVIETIACI REŤAZEC • GHIRLANDĂ CU LED-URI, CU LEGARE ÎN SERIE • LED U NIZU • SVĚTELNÝ ŘETĚZ S LED DIODAMI

fig. 1. / 1. ábra / obraz 1. / Figura 1. / 1. skica / obraz 1.



fig. 2. / 2. ábra / obraz 2. / Figura 2. / 2. skica / obraz 2.



fig. 3. / 3. ábra / obraz 3. / Figura 3. / 3. skica / obraz 3.

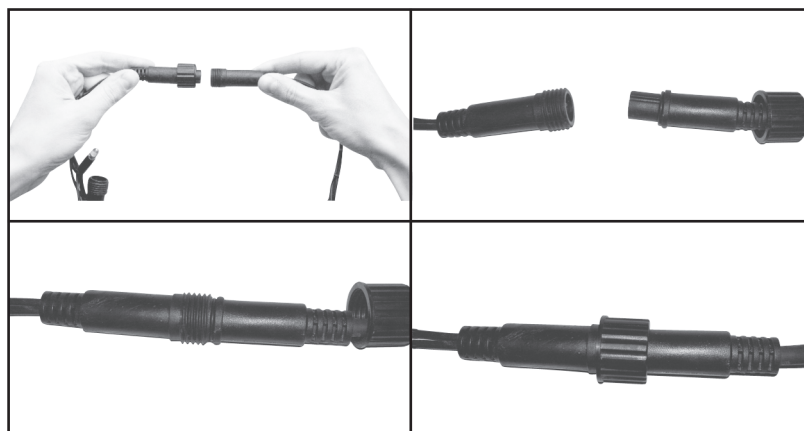
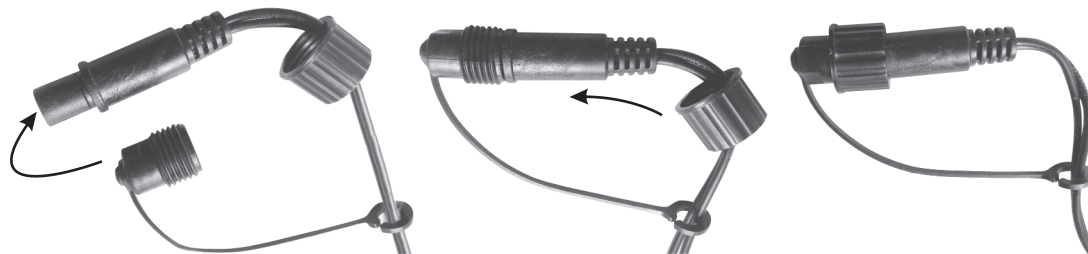


fig. 4. / 4. ábra / obraz 4. / Figura 4. / 4. skica / obraz 4.



EN • Waste equipment must be collected and disposed separately from household waste because it may contain components hazardous to the environment or health. Used or waste equipment may be dropped off free of charge at the point of sale, or at any distributor which sells equipment of identical nature and function. Dispose of the product at a facility specializing in the collection of electronic waste. By doing so, you will protect the environment as well as the health of others and yourself. If you have any questions, contact the local waste management organization. We shall undertake the tasks pertinent to the manufacturer as prescribed in the relevant regulations and shall bear any associated costs arising.

H • A hulladékká vált berendezést elkülönítetten gyűjtse, ne dobja a háztartási hulladékba, mert az a környezetbe vagy az emberi egészségre veszélyes összetevőket is tartalmazhat! A használt vagy hulladékká vált berendezés térítésmentesen átadható a forgalmazás helyén, illetve valamennyi forgalmazónál, amely a berendezéssel jellegetben és funkciójában azonos berendezést értékesít. Elhelyezheti elektronikai hulladék átvételére szakosodott hulladékgyűjtő helyen is. Ezzel Ön védi a környezetet, embertársai és a saját egészségét. Kérdés esetén keresse a helyi hulladékkezelő szervezetet. A vonatkozó jogszabályban előírt, a gyártóra vonatkozó feladatokat vállaljuk, az azokkal kapcsolatban felmerülő költségeket viseljük. Tájékoztatás a hulladékkezelésről: www.somogyi.hu

SK • Výrobok nevyhadzujte do bežného domového odpadu, separujte oddelene, lebo môže obsahovať súčiastky nebezpečné na životné prostredie alebo aj na ľudské zdravie! Za účelom správnej likvidácie výrobku odovzdajte ho na mieste predaja, kde bude prijatý zdarma, respektíve u predajcu, ktorý predáva identický výrobok vzhľadom na jeho ráz a funkciu. Výrobok môžete odovzdať aj miestnej organizácii zaoberajúcej sa likvidáciou elektroodpadu. Tým chránite životné prostredie, ľudské a teda aj vlastné zdravie. Prípadné otázky Vám zodpovie Váš predajca alebo miestna organizácia zaoberajúca sa likvidáciou elektroodpadu.

RO • Colectați în mod separat echipamentul devenit deșeu, nu-l aruncați în gunoiera menajer, pentru că echipamentul poate conține și componente periculoase pentru mediul înconjurător sau pentru sănătatea omului! Echipamentul uzat sau devenit deșeu poate fi predat nerambursabil la locul de vânzare al acestuia sau la toți distribuitorii care au pus în circulație produse cu caracteristici și funcționalități similare. Poate fi de asemenea predat la punctele de colectare specializate în recuperarea deșeurilor electronice. Prin această acțiune protejați mediul înconjurător, sănătatea Dumeavoastră și a semenilor. În cazul în care aveți întrebări, vă rugăm să luați legătura cu organizațiile locale de tratare a deșeurilor. Ne asumăm obligațiile prevederilor legale privind producătorii și suportăm cheltuielile legate de aceste obligații.

SRB-MNE • Uredjaje kojima je istekao radni vek sakupljajte posebno, ne mešajte ih sa komunalnim otpadom, to oštećuje životnu sredinu i može da naruši zdravlje ljudi i životinja! Ovakvi se uređaji mogu predati na reciklažu u prodavnicama gde ste ih kupili ili prodavnicama koje prodaju slične proizvode. Elektronski otpad se može predati i određenim reciklažnim centrima. Ovim štitite okolinu, svoje zdravlje i zdravlje svojih sunarodnika. U slučaju neodoumica kontaktirajte vaše lokalne reciklažne centre. Prema važećim propisima prihvatamo i snosimo svu odgovornost.

CZ • Přístroje, které již nebudete používat, shromazďujte zvlášť a tyto nevhazujte do bežného komunálního odpadu, protože mohou obsahovat látky nebezpečné pro životní prostředí nebo škodlivé lidskému zdraví! Nepotřebné nebo nepoužitelné přístroje můžete zdarma odovzdat v místě distribuce, respektive u všech takových distributorů, kteří se zabývají prodejem zařízení, která mají stejné parametry a funkci. Odovzdat můžete i na sběrných místech určených ke shromazďování elektronického odpadu. Tak chráníte životní prostředí, své zdraví a zdraví ostatních. V případě jakéhokoli dotazu kontaktujte místní organizaci zabývající se zpracováním odpadu. Úlohy předepsané příslušnými právními předpisy vztahujícími se na výrobce vykonáváme a neseme s tímto spojené případné náklady.

Producer / gyártó / výrobca / producător / proizvođač / výrobce: SOMOGYI ELEKTRONIC® • H – 9027 Győr, Gesztenyefa út 3. • www.somogyi.hu

KSI 200/WH • KSI 200/WW

200 x 3 V • 0,06 W
Σ 230 V • Σ 12 W

200

pcs cold white / warm white LEDs
db hidegfehér / melegfehér LED
ks studených bielych / teplých bielych LED
buc LED-uri albe, lumină rece / lumină caldă
kom. hladnobelih / toplobelih LED dioda
komada hladne bijele / tople bijele LED



LED CONNECTABLE LIGHT CHAIN • LED-ES SOROLHATÓ FÉNYFÜZÉR • SPOJOVATELÝ LED SVIETIACI REŤAZEC • GHIRLANDĂ CU LED-URI, CU LEGARE ÎN SERIE • LED U NIZU • SVĚTELNÝ ŘETĚZ S LED DIODAMI

EN INSTRUCTIONS

The purchased product does not include the power cable. At one end of the light string, there is a plug (fig. 1), at the other end there is a socket (fig. 2). For using the light string, you need 1 pc KSH 5 type power cable. Connect this cable to the light string plug (fig. 1) connector – connect the plug to the socket and screw the threaded water seal onto the connection point (fig. 3). After that it is possible to connect further light chains to the product from the KSI, KSF, KSH product families marketed by Somogyi Electronic directly, or with extension cable (KTT 5) with the above mentioned method (figure 3.). As no other product will be connected to the socket of the last light string, this must be closed with the end plug on the cable in each case for shock protection (fig. 4). Through a single network connection, 1500 pcs LEDs may be connected. The length of the lighting system made up of different elements can be up to 100 m. Using an extension cable (KTT 5), comfortable placing may be ensured. After assembling the system, place it at the desired location and connect to the mains. If you have connected the cable to the mains, never try to disassemble or extend it with another string. In every case, do this with the system is powered off.

WARNING

Do not power on the product while it is in the packaging. • Do not operate the product in its packaging. • Warning - this lighting chain must not be used without all gaskets being in place. • Can only be connected to power outlets rated IPX4. • The light sources in the product are not replaceable. At the end of the light sources lifetime, the entire product must be replaced. • Warning! Risk of electric shock if lamps are broken or missing. Do not use! • Where breakage or damage to lamps occurs the chain must not be used nor energised but disposed of safely. • Only the KSH 5, KSH 2 product may be used for mains connection! • In the event that the power cable should become damaged, it should only be replaced with a KSH 5, KSH 2 cable obtained from the manufacturer or its service facility. • This light chain is suitable for looped-in installation, with the item number KTT T-splitter, distributed by Somogyi Electronic. • The length of the lighting system made up of different elements can be up to 100 m. • Up to 1500 LEDs can be powered from a single mains connection! • Interconnecting light strings electrically is only possible using extension cables, T-splitters or power cables in a powered off state! • Do not interconnect parts of this lighting chain with parts of another manufacturer's lighting chain. • Interconnection shall be made only by the use of the supplied connectors. • Any open ends to which no further chains are interconnected must be under all circumstances, due to shock protection, sealed-off before use, with the end seal cap located on the cable. • Be careful not to lead the product immediately next to flammable materials when operating. • Power off the light strip when not in use. • Do not operate the light strip without supervision. • The product is not a toy. Keep out of reach of children. • In case of any malfunction, immediately power off the light strip and seek the assistance of a specialist! • The product is intended to be used as ornamental lighting and is not suitable for illuminating domestic premises. • Meaning of IP44: Protected from the entry of solid objects larger than 1 mm in size. Protected from splashing water (from all directions).

H HASZNÁLATI UTASÍTÁS

A vásárolt termék nem tartalmazza a hálózati csatlakoztatáshoz szükséges kábelt. Az izsóros egyik végén dugó (1. ábra), a másikon aljzat (2. ábra) található. Az izsóros használatához be kell szerezni 1 db KSH 5 típusú hálózati vezetékét. Ezt csatlakoztassa az izsóros dugó (1. ábra) csatlakozójához – dugja be az aljzatba a csatlakozót, majd az ott található menetes vízzárót csavarozza rá a csatlakozási pontra (3. ábra)! Ezután lehetőség van az izsórosokhoz további, a Somogyi Electronic által forgalmazott KSI, KSF, KSH termékszámba tartozó fényfüzereket csatlakoztatni közvetlenül, vagy hosszabítókábelrel (KTT 5) az előbbi módszerrel (3. ábra). Mivel a sor végén található fényfüzér aljzatához nem csatlakoztatunk további terméket, ezért ezt érintésvédelmi szempontok miatt minden esetben le kell zárni a vezetéket található végelátozóval (4. ábra)! Egy hálózati csatlakoztatással 1500 db LED csatlakoztatható. A különböző elemekből összeállított világítási rendszer hossza maximum 100 m lehet. A kényelmes elhelyezést a hosszabítókábel (KTT 5) segítségével lehet elérni. Miután összeállította a rendszert, helyezze el a kívánt helyre, majd ezután csatlakoztassa a villamos hálózatra. Ha a hálózatra csatlakoztatja a vezetéket, soha ne próbálja meg szétszedni, vagy újabb sorral megoldani, minden esetben áramtalanított állapotban tegye ezt!

FIGYELMEZTETÉS

Ne helyezze áram alá a terméket, amíg az a csomagolásban van. • A terméket a csomagolásban ne üzemeltesse! • Az izsóros ne használja sérült, rosszul tömített csatlakozásokkal! • Ezt a fűzést tilos addig használni, amíg a tömítések nincsenek a helyükön. • Csak IPX4 névleges értékű csatlakozóaljzatokhoz csatlakoztatható! • A termékben a fényforrások nem cserélhetők; a fényforrás élettartama végén a teljes terméket cserélni kell. • Figyeljen! Áramütésveszély ha a fényforrások törtek vagy hiányoznak! Ne használja! • A fényforrás sérülése vagy törése esetén a termék ne használja tovább, áramtalanítsa, majd biztonságosan semmisítse meg. • Hálózati csatlakozáshoz kizárólag a KSH 5, KSH 2 termék használható! • Ha a hálózati csatlakoztatást megsejtéri, azt kizárólag csak a gyártótól vagy annak javító szolgálatától beszerezhető KSH 5, KSH 2 vezetékekkel szabad kicserélni! • Ez a fűzést felülzáró szerelésre alkalmas, a Somogyi Electronic által forgalmazott KTT cikkszámú T-elosztóval. • Maximálisan kialakítható rendszerhossz: 100 m. • Egy hálózati csatlakozással maximum 1500 LED működhet! • Az izsórosot csak izsórosal, hosszabító kábelrel, T-elosztóval vagy a hálózati csatlakozókkal villamosan összekapcsolni csak áramtalanított állapotban szabad! • Ne csatlakoztassa másik gyártó fényfüzérére ehhez a fényfüzérhez. • A fényfüzerek összekapcsolása kizárólag az eredeti csatlakozókkal megengedett! • Minden olyan aljzatot, amire nem csatlakoztatunk további terméket, érintésvédelmi okok miatt minden esetben le kell zárni a vezetéket található végelátozóval! • Ügyeljen rá, hogy a termék működés közben ne kerüljön gyúlékony anyag közvetlen közelébe! • Használaton kívül áramtalanítsa az izsóros! • Felügyelet nélkül ne üzemeltesse az izsóros! • A termék nem játék, gyermek kezébe ne kerüljön! • Bármilyen végelszámítás esetén áramtalanítsa az izsóros és forduljon szakemberhez! • A termék rendelésére dekorációs világítás, nem alkalmas háztartási helyiségek megvilágítására. • IP44 jelentése: 1 mm-nél nagyobb szilárd testek behatolása ellen védett. Freccsenő víz ellen védett (minden irányból).

Gyártó: SOMOGYI ELEKTRONIC • H – 9027 Győr, Gesztiyefya út 3. • www.somogyi.hu

SK NÁVOD NA POUŽITIE

Napájací prvok nie je súčasťou nakupovaného výrobku. Na jednej strane súpravy žiaroviek je zástrčka (obraz 1.), na druhej strane zásuvka (obraz 2.). K používaniu súpravy žiaroviek je potrebné zabezpečiť 1 ks napájacieho prívodu, typu KSH 5. Tento prípoje k zástrčke (obraz 1.) súpravy žiaroviek – zástrčke napájací prvok do zásuvky, potom nepriaskavý prstenec so závitom naskrutkujte na prípojovací bod (obraz 3.)! Potom máte možnosť k súprave žiaroviek KSI, KSF, KSH, ktoré sú distribuované firmou Somogyi Electronic, pripojiť ďalšie reťazce priamo, alebo pomocou predĺžovacieho kábla (KTT 5) hore uvedeným spôsobom (obraz 3.). Ak do zásuvky, ktorá sa nachádza na konci reťazca, už nespôjime ďalší výrobok, kvôli dotykovej bezpečnosti v každom prípade to treba uzavrieť s viečkom, ktorý sa nachádza na vedení (obraz 4.)! S jedným pripojením do siete je možné pripojiť až 1500 LED. Svetiaci systém poskladaný z rôznych prvkov môže mať dĺžku maximálne 100 m. Pohodlné umiestnenie môžete dosiahnuť s predĺžovacím príivodom (KTT 5). Ak ste zložili systém, umiestnite ho na požadované miesto a pripojte na elektrickú sieť. Po pripojení nikdy neskúšajte rozoberať alebo pripojiť ešte jeden reťazec, predtým reťazec vždy odpojte zo siete!

UPOZORNENIA

Neprípájajte reťazec na napájanie, ak je ešte v obale. • Neprípájajte reťazec na napájanie, ak je v obale, ktorý nie je prispôbený na predvážanie! • Reťazec nepoužívajte v prípade, ak sú tesnenia úchytov žiaroviek poškodené! • Neprípájajte reťazec na napájanie, kým tesnenia nie sú na svojich miestach. • Pripojiteľný len k zásuvke s IP X4 ochranou! • Žiarovky v reťazci sú nevyhnutelné; po skončení životnosti žiarovky treba vymeniť celý výrobok. • Pozor! Nebezpečenstvo úderu elektrickým prúdom, keď žiarovky sú poškodené alebo chýbajú! Nepoužívajte! • V prípade poškodenia alebo rozbitia žiarovky výrobok ďalej nepoužívajte, odpojte od elektrickej energie a bezpečným spôsobom zlikvidujte. • K pripojeniu do siete je potrebné a možné použiť výlučne výrobok KSH 5, KSH 2! • Keď je sieťový kábel poškodený, môže sa vymeniť výlučne len na kábel typu KSH 5, KSH 2, ktorý je možné zaobstaráť len od výrobcu alebo odborného servisu! • Tento reťazec je spojitelný pomocou T-rozbočky typu KTT, ktorú distribuuje spoločnosť Somogyi Electronic. • Možná maximálna dĺžka systému: 100 m. • S jedným sieťovým napojením sa môže prevádzkovať maximálne 1500 LED! • Elektrický systém reťazca s ďalším reťazcom, predĺžovkou, rozbočovačom alebo so sieťovým pripojovacím káblom sa môže len v odpojenom stave! • Nespájajte k tomuto reťazcu reťazec iného výrobcu. • Prepojenie svetelných reťazcov je dovolené výlučne pomocou originálnych prípojk! • Každú zásuvku treba uzavrieť pomocou koncového uzáveru, ktorý sa nachádza na kábli! • Dbajte na to, aby sa výrobok počas prevádzky nedostal do blízkosti horľavých materiálov! • Keď reťazec nepoužívate, odpojte ho od elektrickej siete! • Nepoužívajte reťazec bez dozoru! • Výrobok nie je hračka, nepáči do rúk deťom! • Pri akýchkoľvek poruchách výrobku, odpojte ho od elektrickej siete a obráťte sa na odborníka! • Tento výrobok používajte na dekoratívne osvetlenie, nie je určený na osvetlenie domácnosti. • Vysvetlivka IP44: ochrana proti vniknutiu väčších predmetov ako 1 mm. Ochrana proti striekajúcej vode (z ktoréhokv strany).

Distribútor: SOMOGYI ELEKTRONIC SLOVENSKO s.r.o. • Ul. gen. Klapka 77, 945 01 Komárno, SK • Tel: +421(0)35 7920400 • www.somogyi.sk

RO MOD DE UTILIZAREA

Produsul cumpărat nu include cablul necesar pentru conectarea la rețea. Unul dintre capetele instalației este dotat cu o fișă (Figura 1.), iar celălalt cu o priză (Figura 2.). Pentru utilizarea instalației, trebuie achiziționat separat un cablu de alimentare KSH 5. Conectați capătul cu priză a acestui cablu la fișa (figura 1.) instalației și înșurubați piesa de etanșare cu filet pe punctul de conectare (figura 3.). Aveți posibilitatea să conectați la ghirlandă mai multe tipuri de instalații KSI, KSF și KSH, comercializate de către Somogyi Electronic; conectarea se face în mod direct sau cu cablu pentru prelungire (KTT 5), conform procedurii prezentate anterior (figura 3.). Dacă nu conectați alte produse la priză de la capătul instalației, intructiv piesa de capăt în priză trebuie să asigure protecția împotriva contactelor accidentale (Figura 4.). Puteți alimenta 1500 de LED-uri cu o singură conectare la rețeaua de alimentare. Lungimea sistemului de iluminat alcătuit din diferite elemente poate fi de până la maximum 100 m. Cablul prelungitor (KTT 5) vă permite amplasarea ușoară a instalației. După montare așezați instalația în locul preferat, apoi conectați-o la rețeaua de alimentare. Nu încercați să demontați sau să extindeți instalația după conectarea cablului la rețeaua de alimentare. Puteți efectua modificări la instalație, doar în starea scoasă de sub tensiune!

ATENȚIONĂRI

Nu puneți sub tensiune un produs care încă este în ambalaj! • Produsul nu se pune în funcțiune în ambalaj! • Nu utilizați ghirlandă dacă conexiunile sunt deteriorate sau fără o sigilare corespunzătoare! • Este interzisă utilizarea produsului până când nu este sigilat corespunzător. • Produsul poate fi conectat numai la prize cu valoare nominală IPX4! • În acest produs sursele de lumină nu pot fi schimbate; la sfârșitul duratei de viață a surselor de lumină, trebuie schimbat întregul produs. • Atenție! Pericol de electrocutare în cazul în care sursele de lumină sunt rupte sau lipsesc! Nu utilizați produsul! • În cazul în care sursa de lumină este deteriorată sau avariată, întrerupeți utilizarea produsului, trebuie deconectat de la rețea și neutralizat în condiții de siguranță. • Pentru conectare la rețea poate fi folosit numai produsul KSH 5, KSH 2! • Dacă cablul de rețea se deteriorează, poate fi înlocuit exclusiv cu cablul KSH 5, KSH 2, care poate fi achiziționat de la fabricant sau un service al acestuia! • Această ghirlandă este adecvată pentru montaj în serie cu ajutorul produsului KTT, distribuitor T, comercializat de către Somogyi Electronic. • Lungimea maximă a sistemului creat: 100 m. • Cu o conexiune la rețea pot fi alimentate maxim 1500 buc LED-uri! • Ghirlanda poate fi prelungită cu altă ghirlandă printr-un distribuitor T sau cu cablul de alimentare doar când acesta nu se află sub tensiune! • Nu conectați ghirlanda altui fabricant la această ghirlandă. • Conectarea ghirlandelor este permisă numai cu conectorii originali! • Orice sursă, la care nu este conectat un alt produs suplimentar, din motive de protecție la contact, trebuie să fie închisă cu sigiliu de capăt de linie, aflat pe cablu! • Asigurați-vă ca în timpul funcționării, produsul să nu se afle în imediata apropiere a unor materiale inflamabile! • Dacă produsul nu este folosit, deconectați adaptorul din priză! • Nu lăsați ghirlanda în funcțiune fără supraveghere! • Produsul nu este jucărie, a nu se lăsa la îndemâna copiilor! • În cazul oricărei defecțiuni decuplați ghirlanda și adresați-vă unui specialist! • Produsul este conceput pentru iluminare decorativă, nu este adecvat pentru iluminarea încăperilor. • Sernificație IP44: oferă protecție împotriva prăturării corpurilor solide mai mari de 1 mm. Oferă protecție pentru stropirea cu apă (din orice direcție).

Distributor: S.C. SOMOGYI ELEKTRONIC S.R.L. • J122014/13.06.2006 C.U.I.: RO 18761195 • Cluj-Napoca, județul Cluj, România, Str. Prof. Dr. Gheorghe Marinescu, nr. 2, Cod poștal: 400337 • Tel.: +40 264 406 488, Fax: +40 264 406 489 • www.somogyi.ro

SRB UPUTSTVO ZA UPOTREBU

Proizvod koji ste kupili ne poseduje naponski priključni kabl. Sa jedne strane proizvoda nalazi se utikač (1. slika) a sa druge strane utičnica (2. slika). Za upotrebu ovog proizvoda potrebno je kupiti priključni kabl KSH 5. Kupljeni priključni kabl treba spojiti sa utikačem (1. slika) i sa navojem treba fiksirati spoj (3. slika) koji će spojiti biti i vodootporni! Nakon toga je moguće nastaviti priključiti sa proizvodima Somogyi Electronic: KSI, KSF, KSH, ili produživači (KTT 5) prema slici 3. Kada ste završili sva spajanja, iz bezbednosnih razloga slobodni kraj se u svakom slučaju treba zatvoriti poklopcem koji je na kraju slobodnog kraja (4. slika)! Na jedan priključni kabl se može spojiti do 1500 LED dioda. Maksimalna dužina sastavljenog niza može biti 100 m. Za postavljanje i podešavanje razdaljine između pojedinih elemenata koristite produžni kabl (KTT 5). Nakon spajanja sistema, postavite je na željeno mesto i tek posle montaže je uključite u mrežu. Nikada ne spajajte sistem dok je pod naponom, spajanje vršite dak sijačice nisu pod naponom!

NAPOMENA

Proizvod ne uključuje u struju dok je u ambalazi! • Proizvod ne uključuje dok je u ambalazi! • Proizvod ne koristite sa neispravnim oštećenim priključnicama! • Zabranjena je upotreba ovog proizvoda dok zapivači nisu postavljeni. • Sme se priključiti samo u utičnice sa IPX4 oznakom! • Izvor svetlosti nije zamenjiv! Nakon isteka radnog veka, mora se menjati čitav proizvod. • Pažnja! Opasnost od sprojud udara ako se proizvod koristi sa slomljenim izvorom svetlosti ili bez njih! Nemojte je koristiti! • U slučaju bilo kakvog oštećenja, proizvod se ne sme dalje koristiti, isključite je iz struje i bezbedno je uništite. • Za priključenje se isključivo sme koristiti priključni kabl KSH 5, KSH 2! Ako se oštećeni priključni kabl ne se zamenjuje samo sa KSH 5, KSH 2 priključnim kablom koji se može kupiti kod uvoznika ili njegovog zastupnika! • Ovaj svetleći niz se može povezivati sa drugim nivoima uspomot T radznelnika iz KTT serije proizvodnog programa Somogyi Electronic. • Maksimalno dozvoljena dužina sistema: 100 m. • Preko jednog priključnog kabl sme se napajati maksimalno 1500 LED dioda! • Ukrasna svetla se smeju povezivati drugim svetlima uz pomoć produžnih kablova i razdelnika isključivo u isključenom stanju! • Ovaj sistem ne proširuje sa svetlećim nivoima drugih proizvođača. • Povezivanje sistema je dozvoljeno isključivo sa originalnim priključnim kablovima! • Iz bezbednosnih razloga nekoristite krajeve kablova uvek treba zatvoriti sa gumenim poklopcem koji se nalazi na kraju priključnog kabela! • Obratite pažnju da u toku rada proizvod ne bude u blizini zapaljivih materijala! • Ako ne koristite proizvod, isključite je iz struje! • Proizvod ne ostavljajte da radi bez nadzora! • Ovaj proizvod nije igračka, ne davati deci da se igraju njom! • U slučaju bilo kakve nepravilnosti, odmah isključite proizvod i obratite se stručnom licu! • Proizvod je namenjen dekorativnom osvetljenju, nije za osvetljenje domaćinstva. • IP44 oznaka: zaštićena od prodora čestica veći od 1mm, zaštićena od prskajuće vode (iz svih pravaca).

Uvoznik za SRB: ELEMENTA d.o.o. • Jovana Mikića 56, 24000 Subotica, Srbija • Tel:+381(0)24 686 270 • www.elementa.rs • Zemlja uvoza: Madarska • Zemlja porekla: Kina • Proizvođač: Somogyi Electronic Kft.

CZ NÁVOD K POUŽITÍ

Zakoupený výrobek nemá v příslušenství kábel, potřebný pro připojení k elektrické síti. Na jednom konci soupravy je zástrčka (obr. 1.), na druhém pak zásuvka (obr.2.). Pro používání světelné soupravy je nutné obstarat 1 ks síťového přívodu typu KSH 5, na který pak připojíte zástrčku (obr. 1.) světelné řady zastrčením do zásuvky přívodu a spojení ihned zajistíte nasroubováním pojistného vodotěsného prstence (obr. 3.)! Následně je možné ke světelnému řetězu zapojit další světelné řetěz z produktové řady KSI, KSF, KSH distribuovaných společností Somogyi Electronic, a to bezprostředně nebo prostřednictvím produžovacího kábla (KTT 5) dle výše uvedeného postupu (obrázek č. 3.). Pokud na koncovou zásuvku soupravy už nebudete připojovat další soupravu, tak ji proti nebezpečí úrazu elektrickým proudem bezpodmínečně uzavřete zátkou, která je u ní a spojení zajistíte nasroubováním pojistného vodotěsného prstence (obr. 4.)! Na jeden přívod lze napojit až 1500 LED žárovek. Délka světelného systému složeného z různých prvků může být max 100 m. Vhodné umístění jednotlivých souprav lze dosáhnout použitím produžovacího vedení. Po umístění zkompletované sestavy souprav na vhodné místo ji připojte k elektrické síti. Po připojení se už sestavu v žádném případě nepokoušejte rozpojitvat nebo doplňovat, toto lze vždy učinit jenom po odpojení od sítě.

UPOZORNĚNÍ

Produkt nikdy nezapojte do elektrické sítě, dokud se nachází v obalu. • Produkt nikdy neuvádějte do provozu v balení! • Světelný řetěz nikdy nepoužívejte s poškozenými, nedostatečně izolujícími spojovacími prvky! • Tento světelný řetěz je zakázáno používat, dokud není veškeré těsnění správně na místě! • Je dovoleno zapojovat výhradně do zásuvky s nominální hodnotou IPX4! • Světelné zdroje nelze ve výrobku vyměňovat; po skončení životnosti světelného zdroje je nutné vyměnit celý výrobek. • Pozor! Nebezpečí zásahu elektrickým proudem, jestliže je světelný zdroj poškozený nebo nekompletní! Nepoužívejte! • V případě poškození nebo rozbití světelného zdroje výrobek dál nepoužívejte, odpojte jej z elektrické sítě a potom bezpečným způsobem zlikvidujte. • Pro účely zapojení do sítě je třeba použít výhradně produkt KSH 5, KSH 2! • Pokud je síťový napájecí kábel poškozen, jeho výměnu lze uskutečnit výhradně napájecím kabelem KSH 5, KSH 2, který je dostupný u výrobcu nebo u jeho servisního partnera! • Tento světelný řetěz je vhodný k sériovému zapojení, pomocí T rozbočky dodávané společností Somogyi Electronic pod označením KTT. • Maximální možná délka systému: 100 m. • Pomocí jednoho síťového zapojení lze provozovat maximálně 1500 LED diod! • Elektrické rozpojení řady žárovek s jinou řadou žárovek, produžovacím kabelem. • Rozbočkovací nebo síťovým přívodním kabelem je dovoleno provádět pouze ve stavu, kdy je tato odpojena z elektrické sítě! • Nikdy tento světelný řetěz nepropojujte se světelným řetězem jiného výrobce. • Propojování světelných řetězů je dovoleno provádět výhradně pomocí původních spojovacích prvků! • Všechny zásuvky, do kterých nebudou zapojovány další výrobky, je nutné z důvodu ochrany před nebezpečným dotykem v každém případě uzavřít koncovkou umístěnou na kábli! • Dbejte, aby se produkt během používání nedostal do bezprostřední blízkosti hořlavých látek! • Jestliže nebudete výrobek používat, odpojte jej z elektrické sítě! • Světelný řetěz nikdy nepoužívejte bez dozoru! • Tento výrobek není hračka, nedávejte jej do rukou dětem! • V případě jakéhokoli poškození světelný řetěz odpojte z elektrické sítě a kontaktujte odborníka! • Určení tohoto výrobku je dekorativní osvětlení, není vhodný jako zdroj osvětlení v domácnosti. • Výklad IP44: Chráněno proti vniknutí pevných těles větších než 1 mm. Chráněno proti vniknutí stříkající vody (ze všech stran).

KSI 200/WH • KSI 200/WW

200 x 3 V • 0,06 W
Σ 230 V • Σ 12 W